

第6章 学習用給与計算プログラム

学習用給与計算プログラムは、さらに学習を発展させるためのソフトウェアです。具体的には「パソコンによる給与計算学習プログラム」とテキスト（パソコンによる給与計算―入門編―）とにより給与計算ソフトウェアの基本操作を習得したのち、実務的な内容の課題を学習したい方のために用意したソフトウェアです。

1. セットアップ方法

学習用給与計算プログラムのセットアップは次の手順で行います。

(1) Microsoft Windows95を起動します。

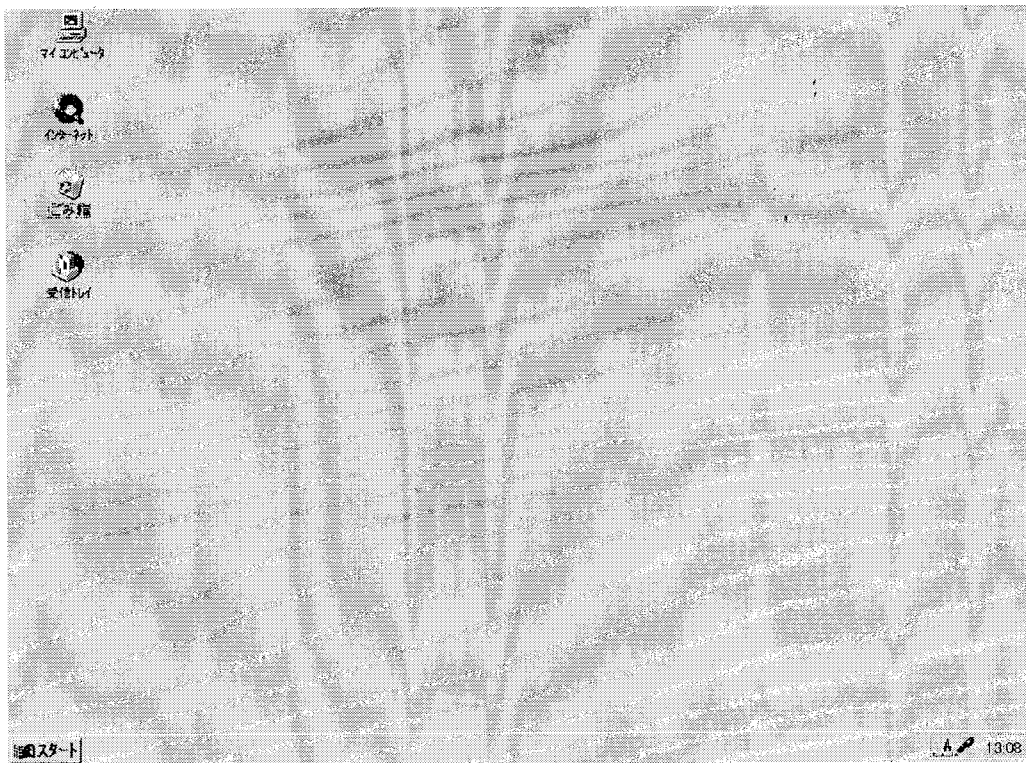


図6-1 Windows95 起動時

(2) 「パソコンによる給与計算―入門編―」のCD-ROMをセットします。

(3) スタートボタンをクリックし、その中の「ファイルを指定して実行」をクリックします。

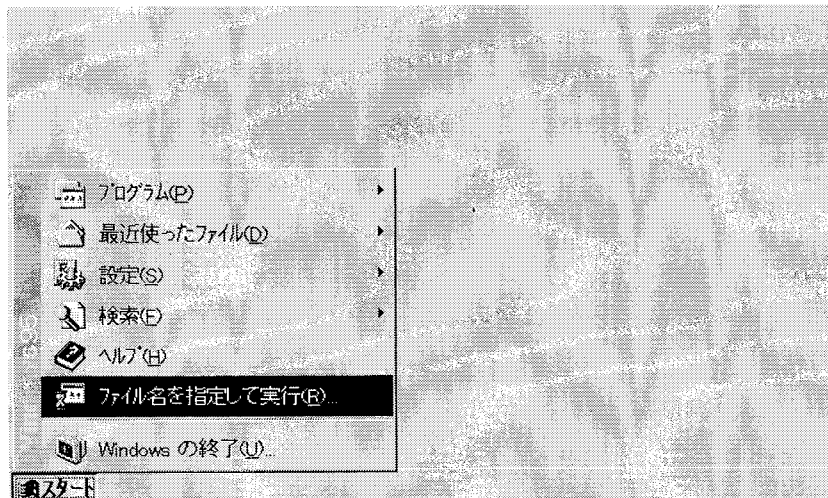


図6-2 ファイルを指定して実行

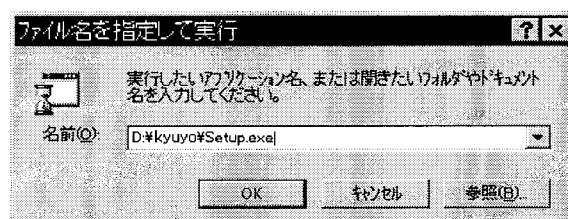


図6-3 名前を入力

CD-ROMのドライブ名が入ります。

○：¥ kyuyo ¥ Setup.exeと入力したら（“○”とはCD-ROMドライブ名）、**OK** ボタンをクリックします。

(4) セットアップ画面がでましたら、**次へ** ボタンで進みます。

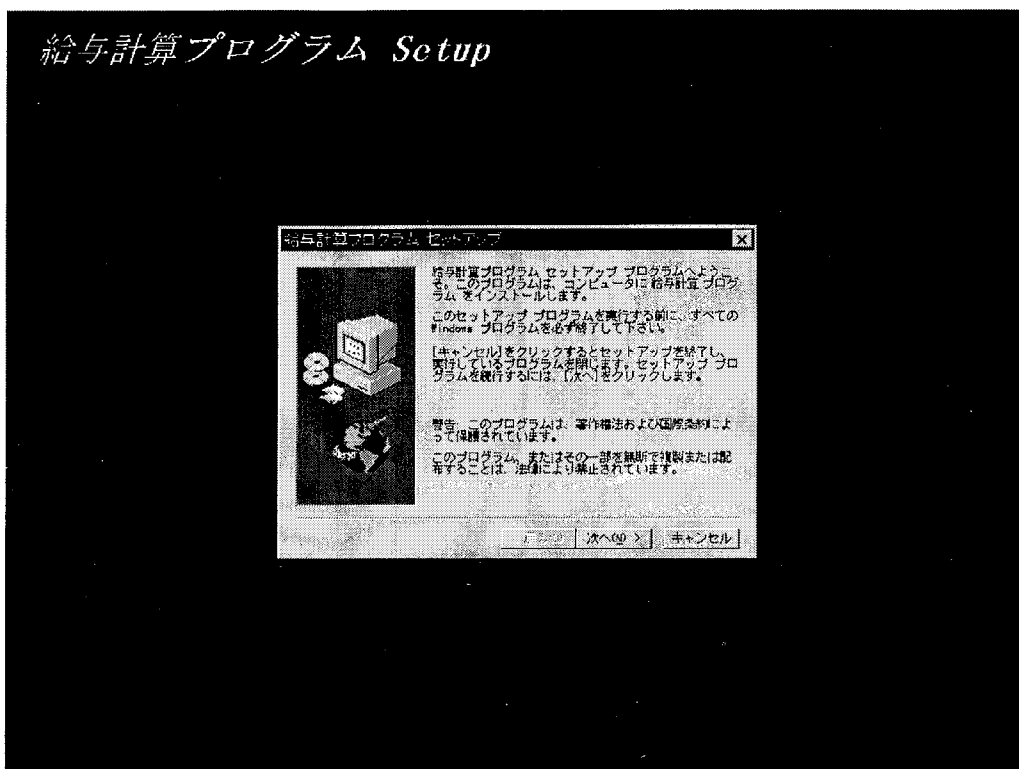


図6-4 セットアップ画面 1

(5) 必要なファイルがコピーされます。

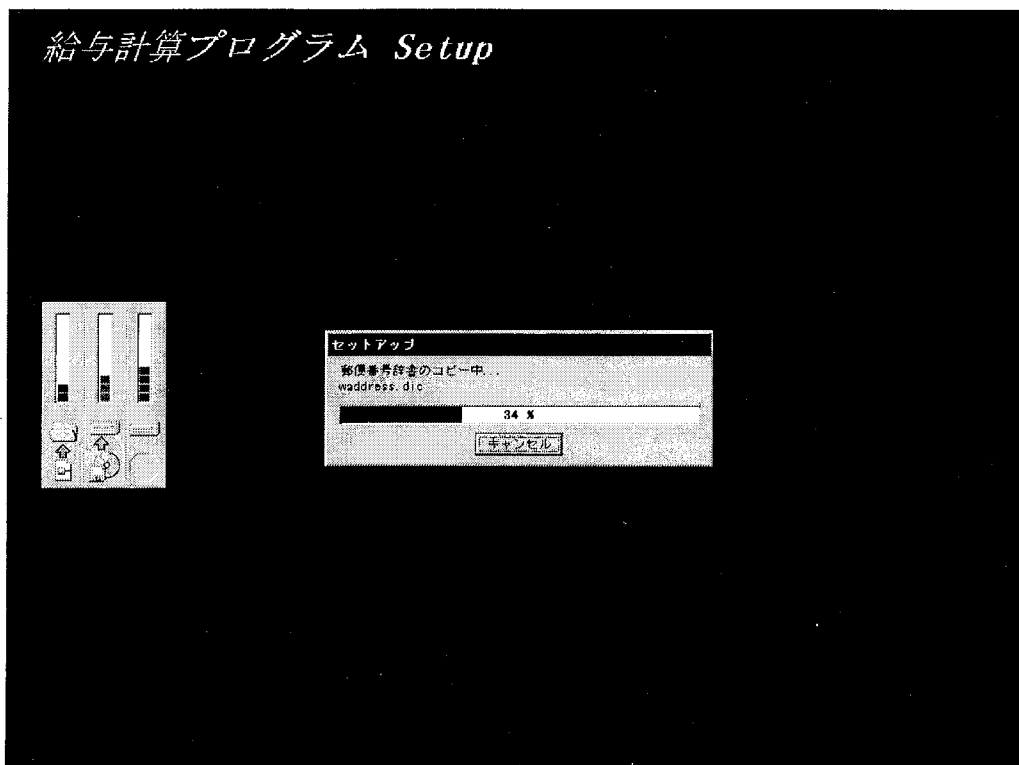


図6-5 ファイルコピー画面

(6) 終了しましたら、**OK** ボタンをクリックします。

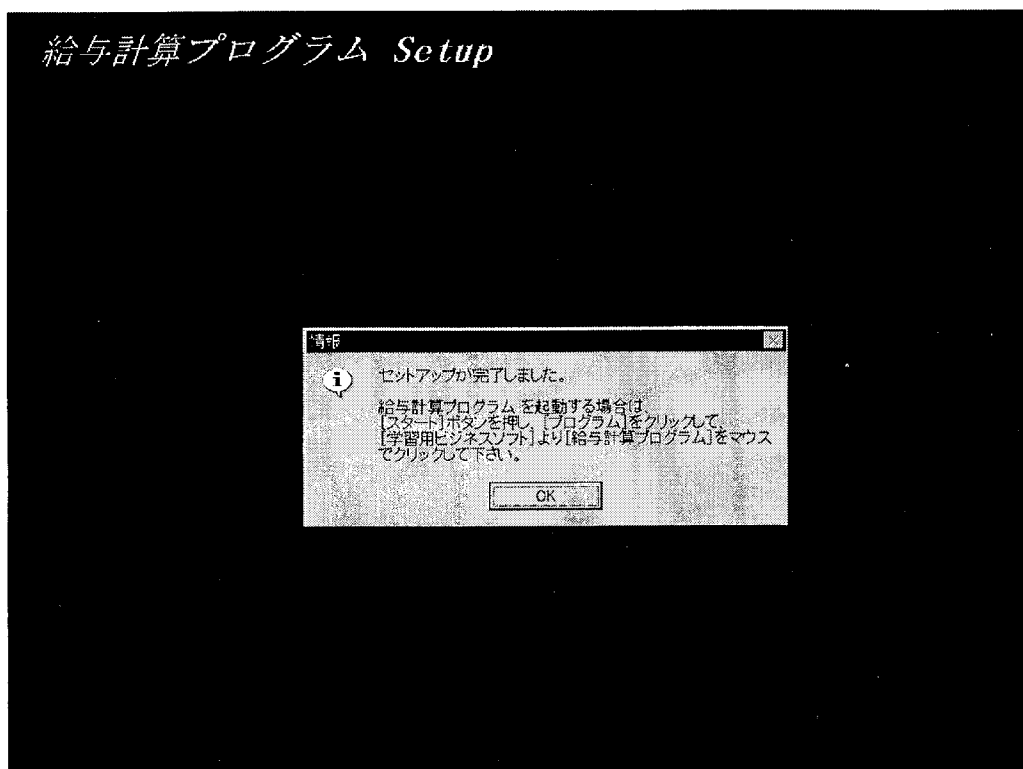


図6-6 セットアップ終了

(7) デスクトップに「給与計算プログラム」のアイコンが表示されますので、これをダブルクリックすると「学習用給与計算プログラム」を起動することができます。

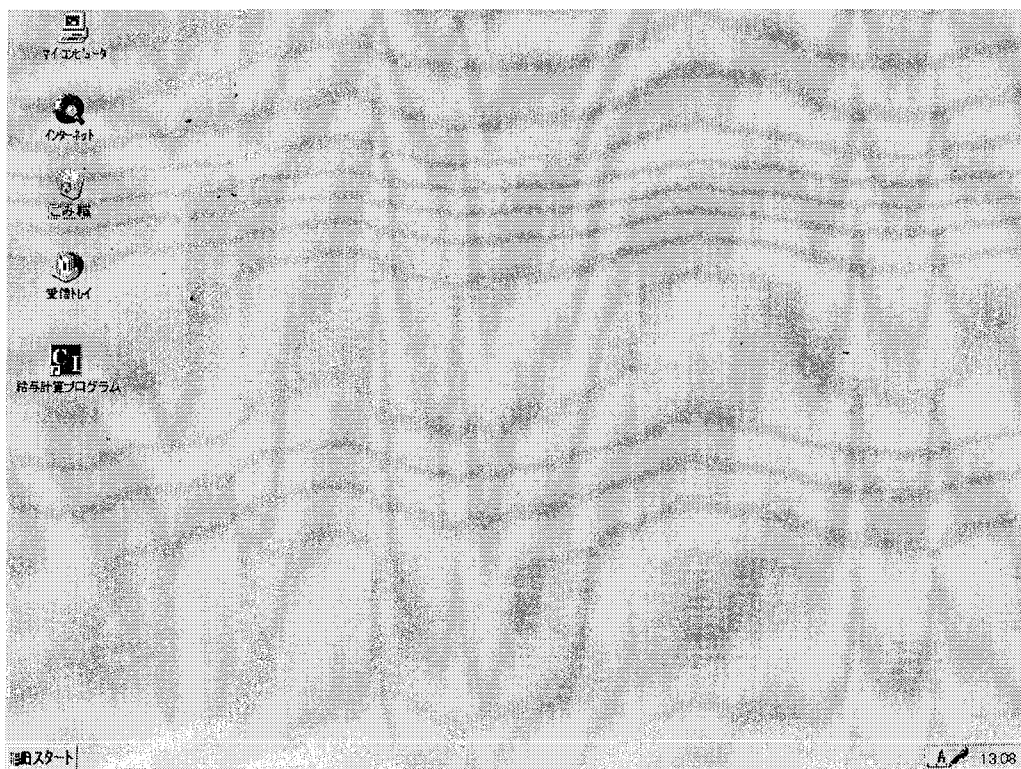


図6-7 ショートカットアイコン

2. 起動方法

「学習用給与計算プログラム」の起動方法は、次の手順で行います。

- (1) セットアップ手順に沿って「学習用給与計算プログラム」をセットアップした後、デスクトップ上の「給与計算プログラム」というアイコンをダブルクリックします。



図6-8 タイトル

- (2) システム設定画面が表示されます。何も入力せずに **OK** ボタンをクリックしてください。

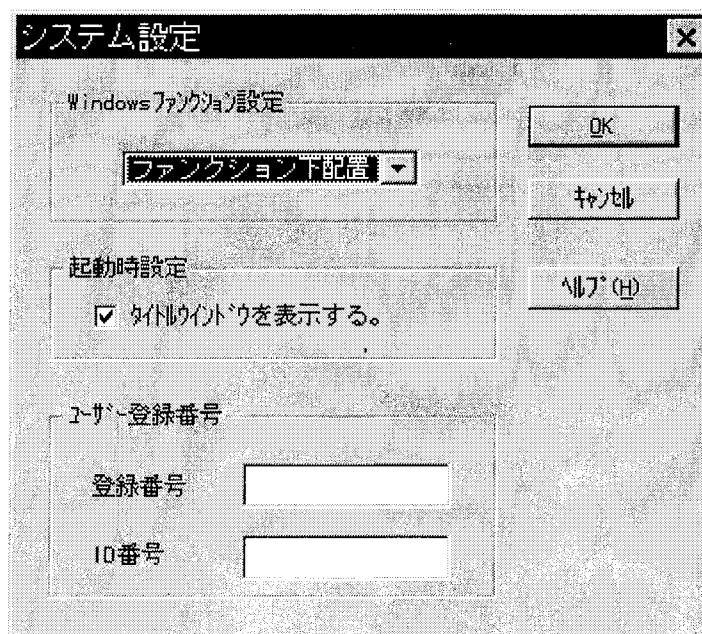


図6-9 システム設定

(3) 新規データを作成する場合は、 はい ボタン、サンプルデータを読み込んで学習する場合は いいえ ボタンをクリックしてください。

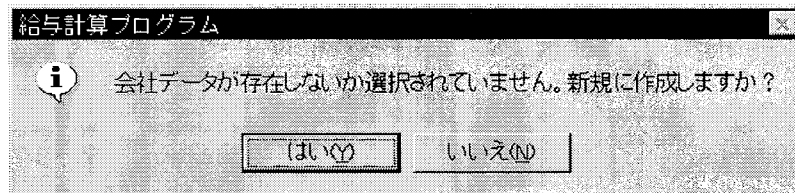


図6-10 新規データ作成

3. サンプルデータの読込

サンプルデータで「学習用給与計算プログラム」を使用するには、まずサンプルデータを読み込む作業を行う必要があります。その手順は次のとおりです。

- (1) 「学習用給与計算プログラム」が画面に起動している状態にしておきます。
- (2) メニューバーの「機能」をマウスでクリックして「会社データ読込」をクリックします。

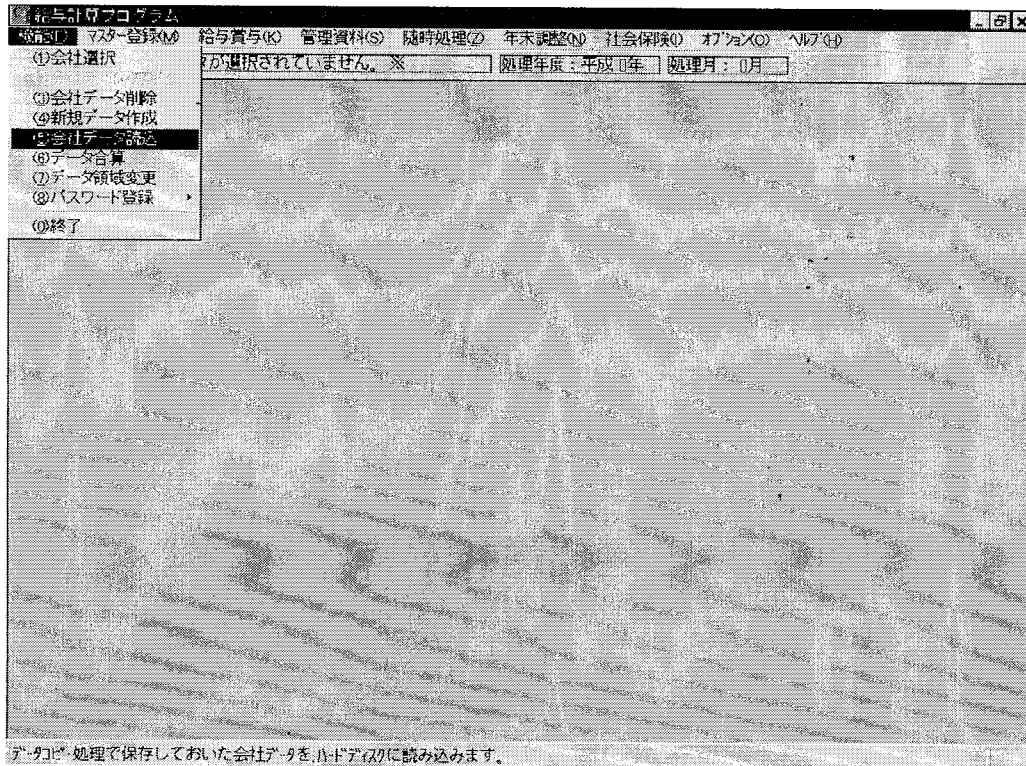


図6-11 会社データ読込メニュー

(3) **参照** ボタンをクリックします。

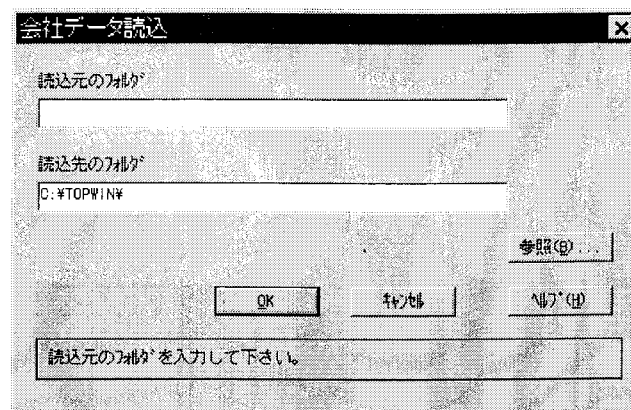


図6-12 読込元フォルダ指定

(4) フォルダ参照が表示されましたら、CD-ROMドライブをダブルクリックします。

(5) ? : ¥KYUYO¥DATフォルダをクリックし、**OK** ボタンをクリックします。(? はDC-ROMドライブ)

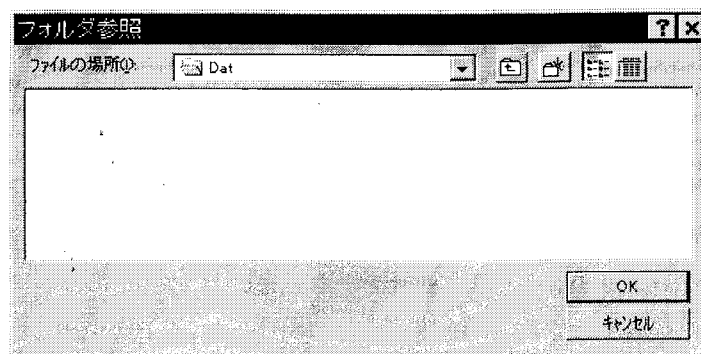


図6-13 DATフォルダの選択

(6) **OK** ボタンをクリックします。

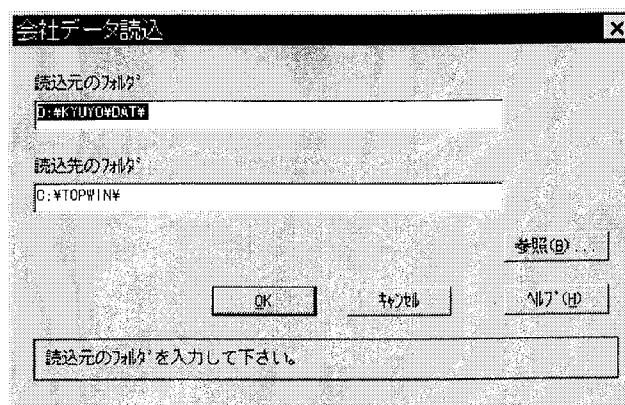


図6-14 DATフォルダ2

(7) **OK** ボタンをクリックします。

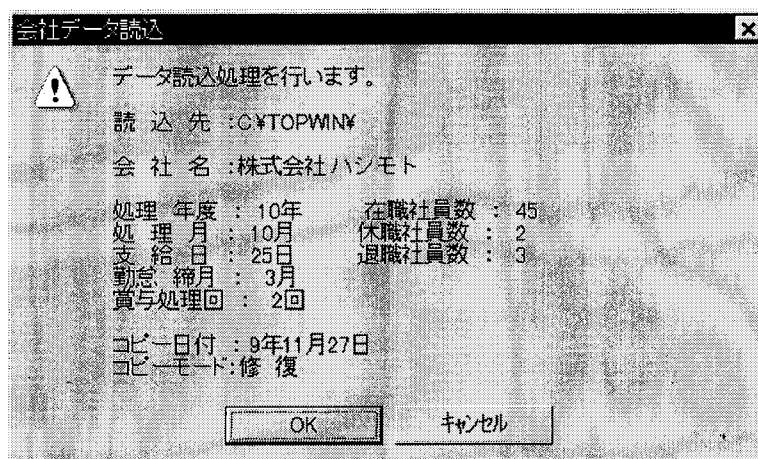


図6-15 読込OK

(8) 読込の作業中、その終了のパーセンテージが横棒グラフで表示されます。

(9) 「データ読込処理を終了しました」というメッセージが表示されたら、**OK** ボタンをクリックします。

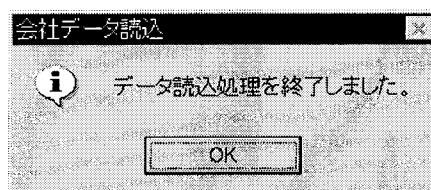


図6-16 読込終了

- (10) サンプルデータの読込作業が完了すると、サンプルデータの会社名「株式会社ハシモト」の名称が表示されます。

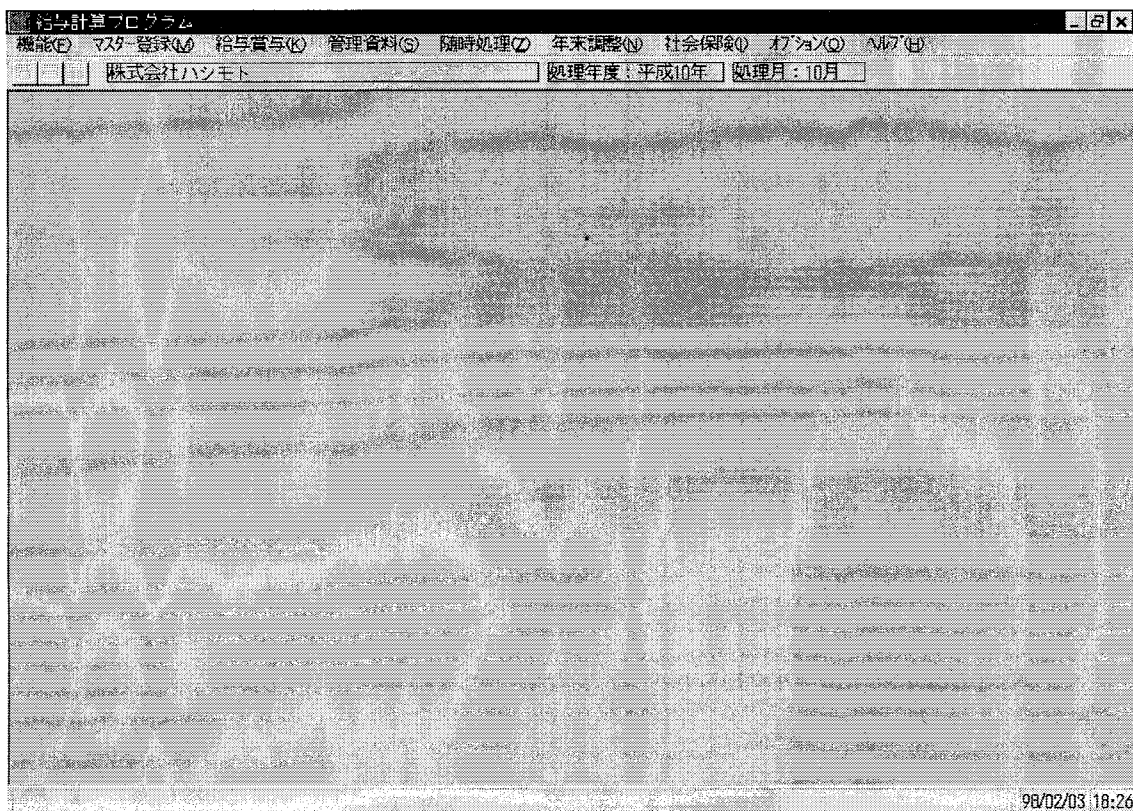


図6 - 17 読込完了

これでサンプルデータの読込方法についての説明を終わります。

4. 終了方法

終了方法は、学習用給与計算プログラムのメニューバー「機能 (F)」より **終了** を選択した後に、Microsoft Windows95を終了させます。

5. 処理スペック

学習用給与計算プログラムは、学習を目的としているので、処理機能を制限しております。学習用給与計算プログラムの処理スペックを表6-1に示しました。

表6-1 処理スペック

処 理 人 数	60人
処 理 回 数	給与：年12回 賞与：年6回
所 属 名 登 録	部門：9999件 部課：9999件
銀 行 名 登 録	9999件
市 町 村 名 登 録	9999件
給 与 体 系	999種類
給 与 支 給 項 目	20項目
給 与 控 除 項 目	20項目
賞 与 支 給 項 目	10項目
賞 与 控 除 項 目	10項目
金 額	明細書：8桁 資料：12桁
所 得 税	甲欄、乙欄、報酬、税計算不要
社 会 保 険 計 算	算定基礎、月額変更
年 末 調 整	給与年調、賞与年調、単独年調